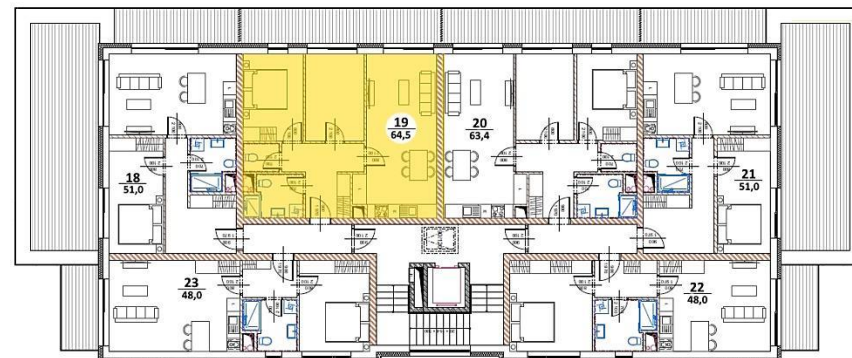
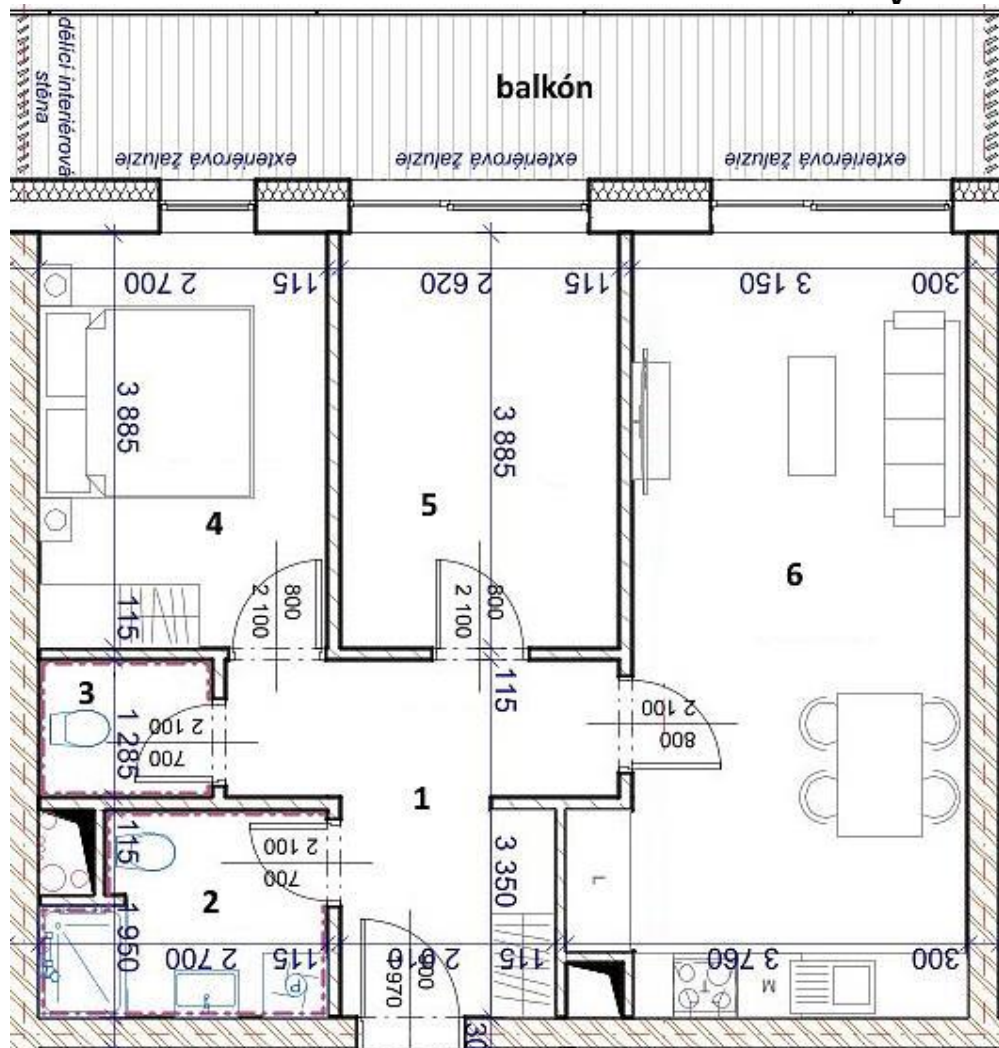
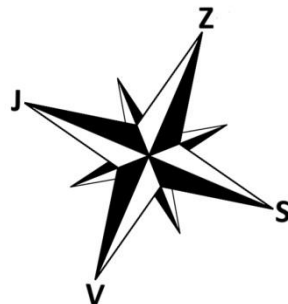




## BYTOVÝ DŮM BD2 BYT č. 19



### KATEGORIE BYTU PODLAŽÍ

**3+kk  
4.NP**

1 ZÁDVEŘÍ	8,78 m <sup>2</sup>
2 KOUPELNA	4,70 m <sup>2</sup>
3 WC	2,09 m <sup>2</sup>
4 POKOJ	10,49 m <sup>2</sup>
5 POKOJ	10,18 m <sup>2</sup>
6 OBÝVACÍ POKOJ + KUCHYNĚ	24,49 m <sup>2</sup>
<b>OBYTNÁ PLOCHA</b>	<b>60,73 m<sup>2</sup></b>

**CELKOVÁ PODLAHOVÁ PLOCHA 64,50 m<sup>2</sup>**  
dle nařízení vlády č. 366/2013 Sb..

**BALKÓN 12,71 m<sup>2</sup>**

[www.landwealth.cz](http://www.landwealth.cz)

+420 725 173 244

zabranska@landwealth.cz

