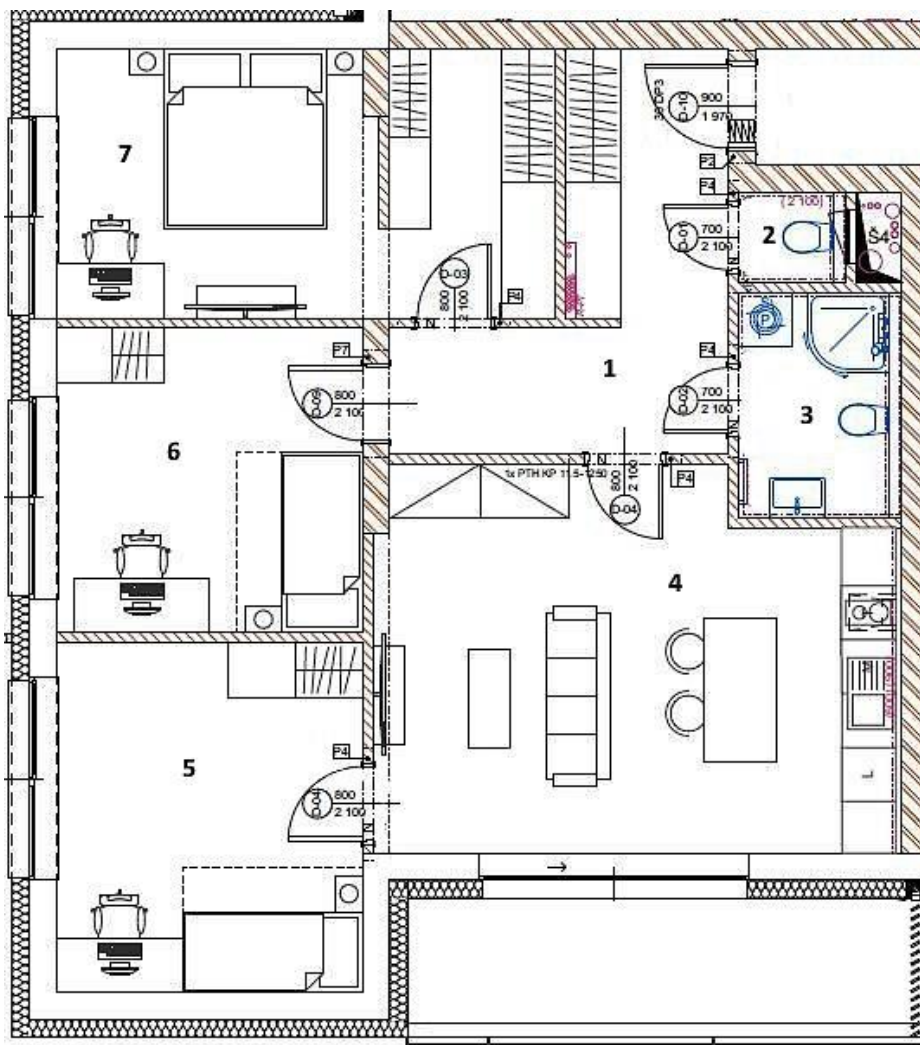
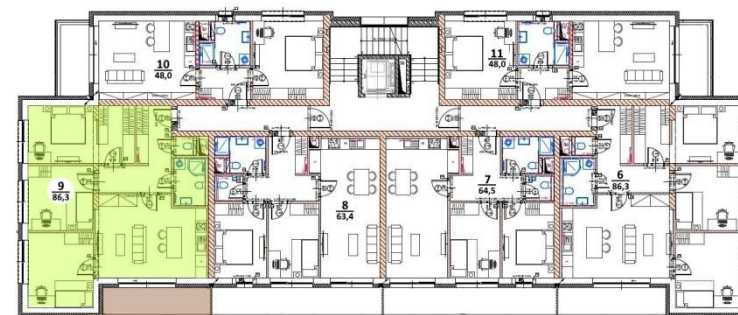




## BYTOVÝ DŮM BD1 BYT č. 9



**KATEGORIE BYTU** 4+kk  
**PODLAŽÍ** 2.NP

1 ZÁDVEŘÍ	10,83 m <sup>2</sup>
2 WC	1,20 m <sup>2</sup>
3 KOUPELNA	4,54 m <sup>2</sup>
4 OBÝVACÍ POKOJ + KUCHYNĚ	23,93 m <sup>2</sup>
5 POKOJ	13,21 m <sup>2</sup>
6 POKOJ	11,51 m <sup>2</sup>
7 LOŽNICE + ŠATNA	16,28 m <sup>2</sup>
<b>OBYTNÁ PLOCHA</b>	<b>81,50 m<sup>2</sup></b>

**CELKOVÁ PODLAHOVÁ PLOCHA** 86,31 m<sup>2</sup>  
dle nařízení vlády č. 366/2013 Sb.

BALKÓN 7,91 m<sup>2</sup>

**PRODEJNÍ CENA vč. DPH** 6.430.000 Kč

[www.landwealth.cz](http://www.landwealth.cz)

+420 725 173 244

zabranska@landwealth.cz

